

ИНФОРМАЦИОНЕН ТИЙЗЪР

ПРОДАЖБА БИЗНЕС

Пълна продажба на фирма за производство на мебели и изделия от масивна дървесина. Компанията с близо 25 години история и опит в областта на производството на мебели от масив и дървена дограма, създадена е през 1995 година. Производствената база се намира в динамично развиващ се в икономическо отношение град в Централна България, в непосредствена близост до главни пътни артерии обслужващи северната част на страната.

Производствено-складовата база е построена през 1995 г. основно ремонтирана, обновена и разширена през 2006 г. със застроена площ от към момента от **2 017 кв.м.** върху парцел от **4 507 кв.м.** Локацията е изключително комуникативна, в промишлената зона на града, в съседство с фабрики на световни производители. Основната дейност на фирмата е производство на висококачествени продукти от преработен дъбов и иголистен материал, включващо: маси от масивна дървесина, врати от масивна дървесина, прозорци и други. Дружеството извършва регулярен експорт на продукцията за Дания, Холандия, Швейцария, Германия. Повече от половината произведена продукция е за външни пазари. Изградени са дългогодишни бизнес отношения с клиенти и доставчици на суровини и материали за обезпечаване на производство.

Производствената база е изградена от масивно строителство, покрита с термоизолационна обшивка, разполага с три основни халета, всяко със застроена площ от 300 до 1 150 кв.м., както и шест по-малки спомагателни дейността помещения с различна големина в диапазона от 10 - 92 кв.м. Изградени са две сушилни за изсушаване на сурова дървесина, запазвани с два енергийни източника – на газ и котел за изгаряне на дървесни отпадъци. Територията на цялата производствената база е изцяло газоснабдена.

ПРОДАЖНА ЦЕНА-

825 000 лева / 422 000 евро

ПРИЧИНА ЗА ПРОДАЖБА

Фирмата е собственост на двама предприемачи, които по лични мотиви желаят да се оттеглят от бизнеса. Наследниците им не желаят да се ангажират с бизнеса на родителите си.

СЛУЖИТЕЛИ

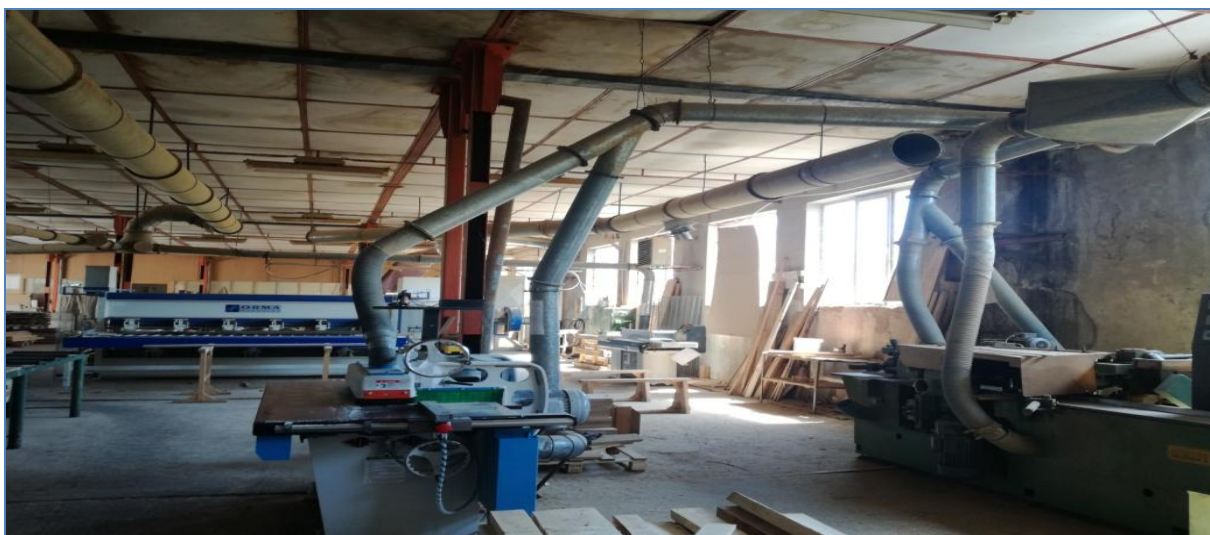
В дружеството работят общо 15 души с богат професионален опит.

РЕЗЮМЕ НА БИЗНЕСА

- Член на Браншовата камара на дървопреработвателната и мебелна промишленост в България
- ЕБИТДА – **средна стойност 110 000 лева** за три години назад
- Средният годишен приход от продажби е над **700 000 лева**
- Приходи от износ – **над 50 % от общите приходи**
- **ROI - 7 години**
- Работещ представителен уебсайт
- Едносменен режим на работа – 8 часа
- Изградена система за видеонаблюдение on line 24/7
- Изградени системи: аспирация, пожароизвестяване, мълниезащита

СНИМКИ





Консултанти по продажбата:

3 CONSULT TEAM -

Помагаме на бизнеса да върви напред

Росен Петров- 0889 691 656, ros.petrovbg@gmail.com

Иван Недялков- 0896 959 169, office@3consultteam.com
3consultteam@gmail.com, www.3consultteam.com